

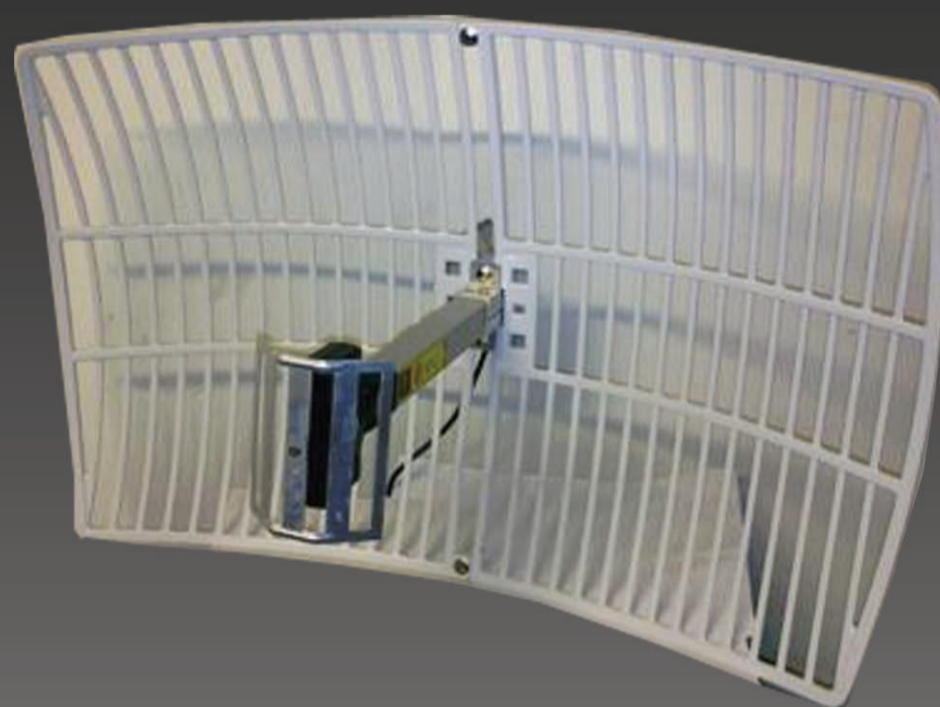
## 2.4Ghz 20dBi ANTENA PARABOLICA GRILLADA

**100**  
Mhz  
Bandwith

**50**  
nominal  
Impedance

**28**  
F/B  
RATIO

**100**  
max  
power



64.5cm

### Technical Specifications

|                        |           |
|------------------------|-----------|
| 【Model Number】         | KA-2024G  |
| 【Frequency range(MHz)】 | 2400~2500 |
| 【Bandwidth(MHz)】       | 100       |
| 【Gain(dBi)】            | 20        |
| 【VSWR(50 Ohm)】         | ≤1.5      |
| 【Polarization】         | Vertical  |
| 【AZ/EL BW(°)】          | 15/13     |
| 【Input impedance(Ω)】   | 50        |
| 【F/B Ratio(dB)】        | ≥28       |
| 【Max Power(W)】         | 100       |
| 【Size(mm)】             | 645*320   |
| 【Connector】            | N-K       |
| 【Weight(kg)】           | 2.37      |

**WEATHER  
PROOF  
DESIGN**