



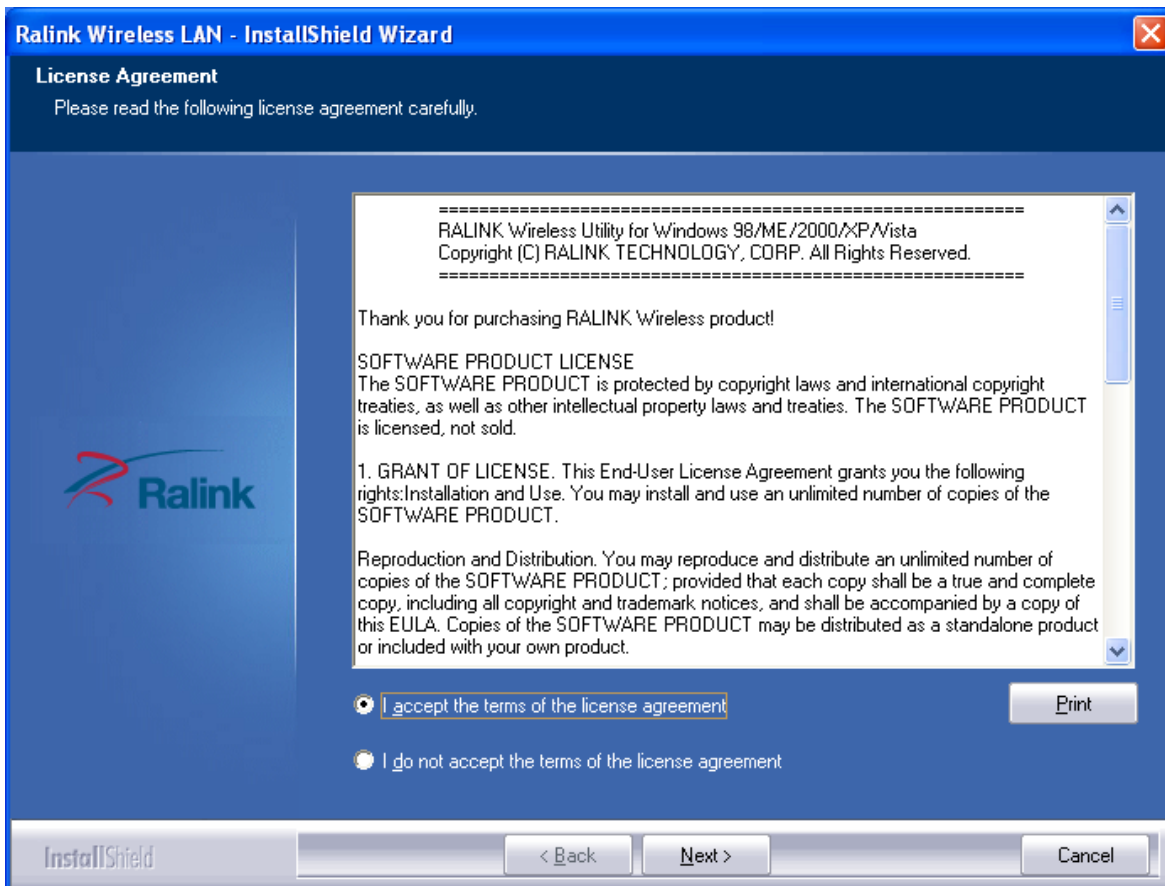
Cómo configurar los adaptadores inalámbricos K1500UDN y K1500UN como Puntos de Acceso

1. Inserte el adaptador inalámbrico N en un puerto USB 2.0 disponible en su computador.
2. Inserte el CD
3. Vaya a Mi PC, haga doble-clic en CD y busque Driver y utilidades y ejecute el programa.

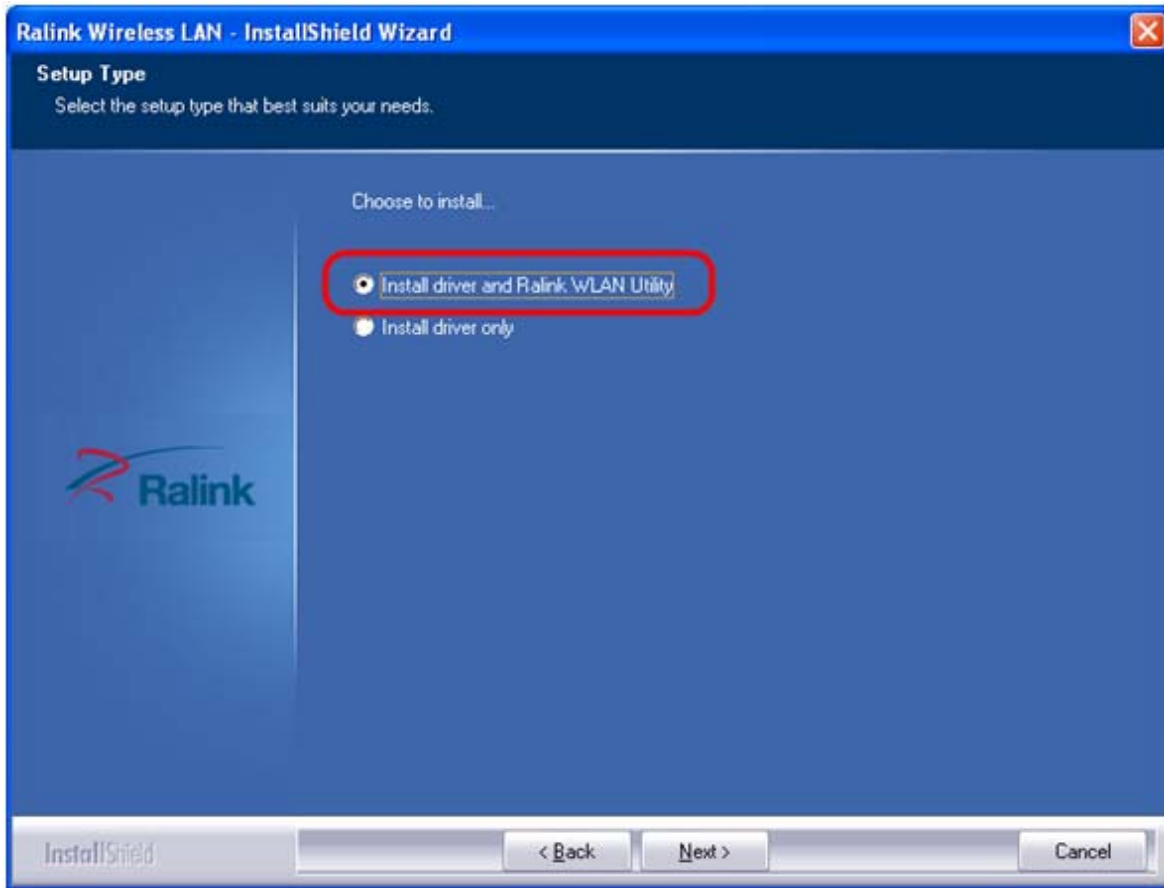


IS_AP_STA_R
T2870_D-1.4.
1.0_VA-2.3.1.
0_RU-2.2.2.0
VA-2.2.7.0
AU_2.1.2.0_V
A-2.1.2.0_031
309_1.0.8.0_
Free

4. Acepte los términos “Acept” y clic en “Next” para continuar con la instalación

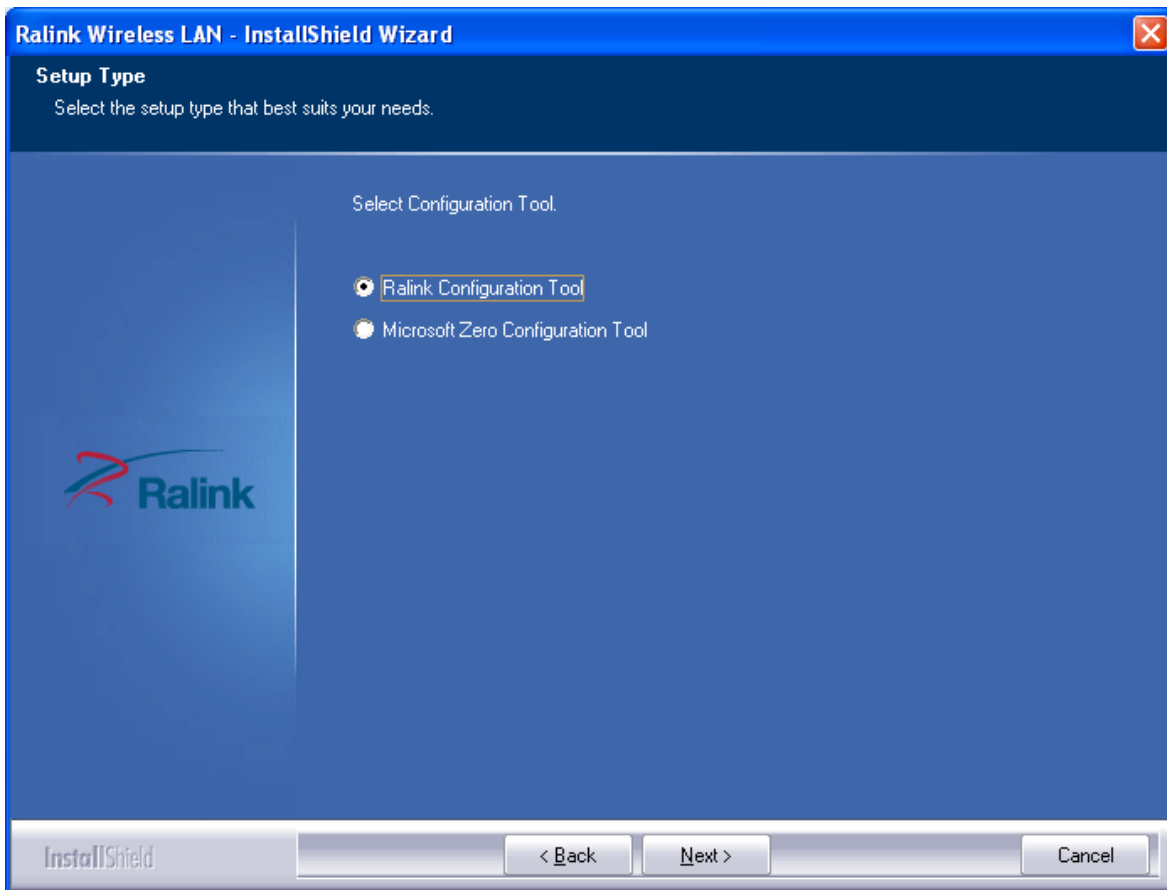


5. Seleccione el programa de configuración de la tarjeta de red inalámbrica y haga clic en “Next”

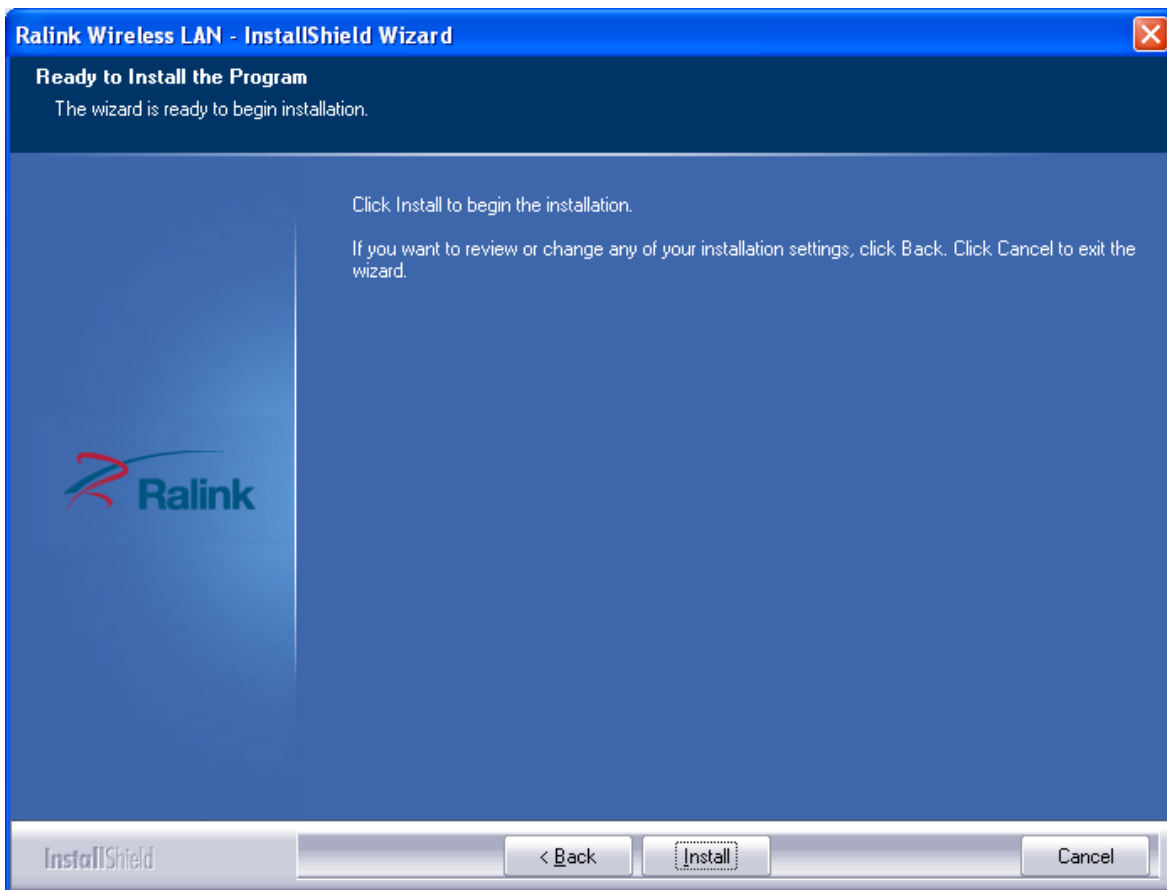


Nota: Para que el adaptador inalámbrico funcione como un Punto de Acceso (AP) debe instalar la utilidad Ralink WLAN; de no ser así solo instale el driver.

6. Seleccione la configuración de la tarjeta de la red inalámbrica de Kozumi o la configuración de la tarjeta a través de Windows y haga clic en "Next"



7. Haga clic en "Install" para continuar con la instalación



8. La instalación del driver y la utilidad esta completa, haga clic el “Finish” para terminar con la instalación.

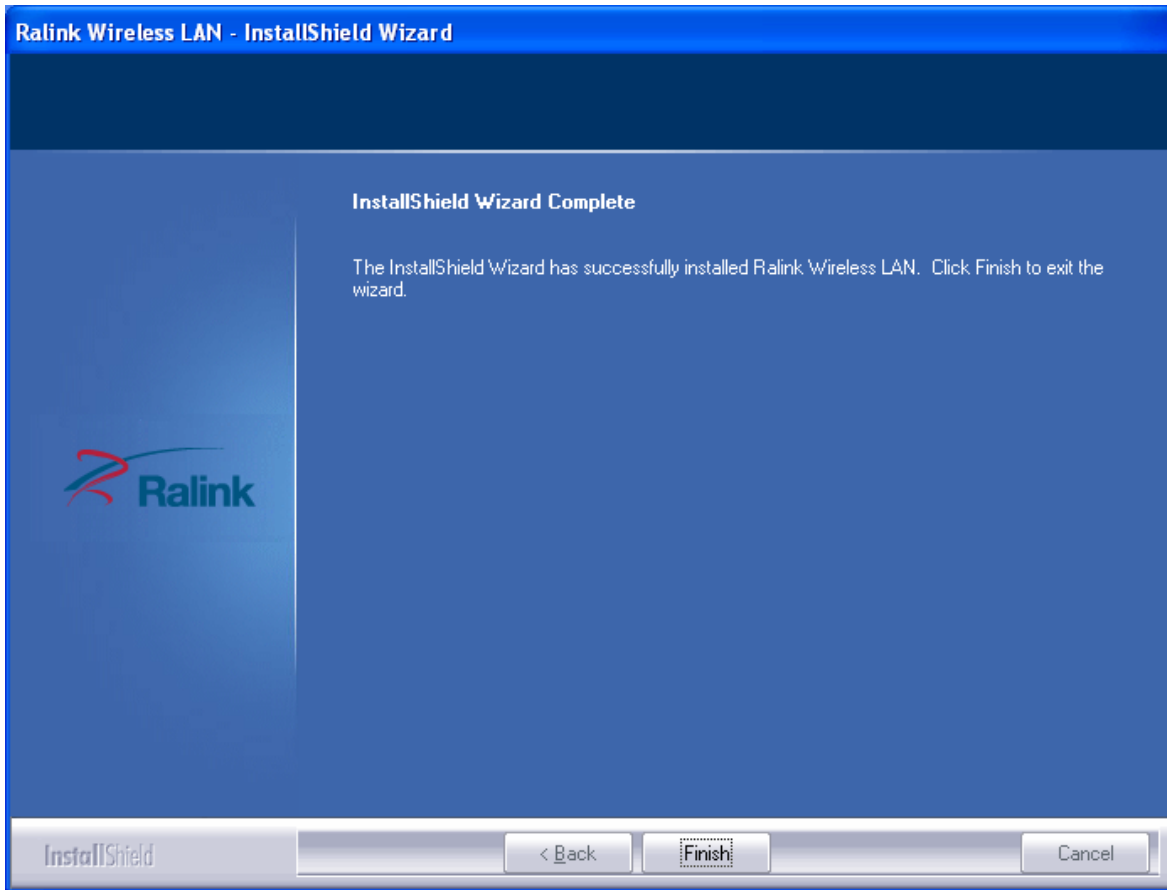


Diagrama de conexión de la tarjeta inalámbrica

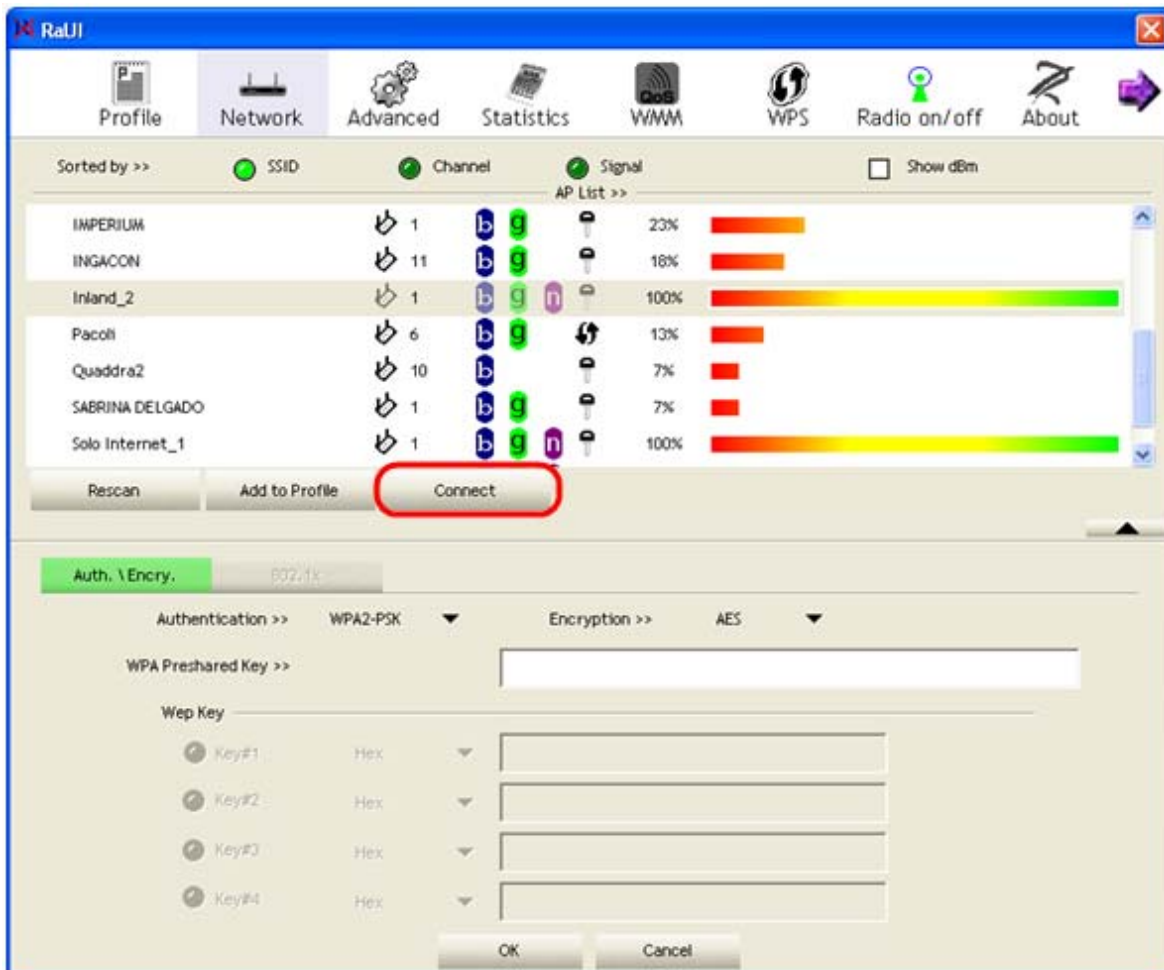
1. Haga clic en el icono en la parte inferior o en el escritorio de su computador



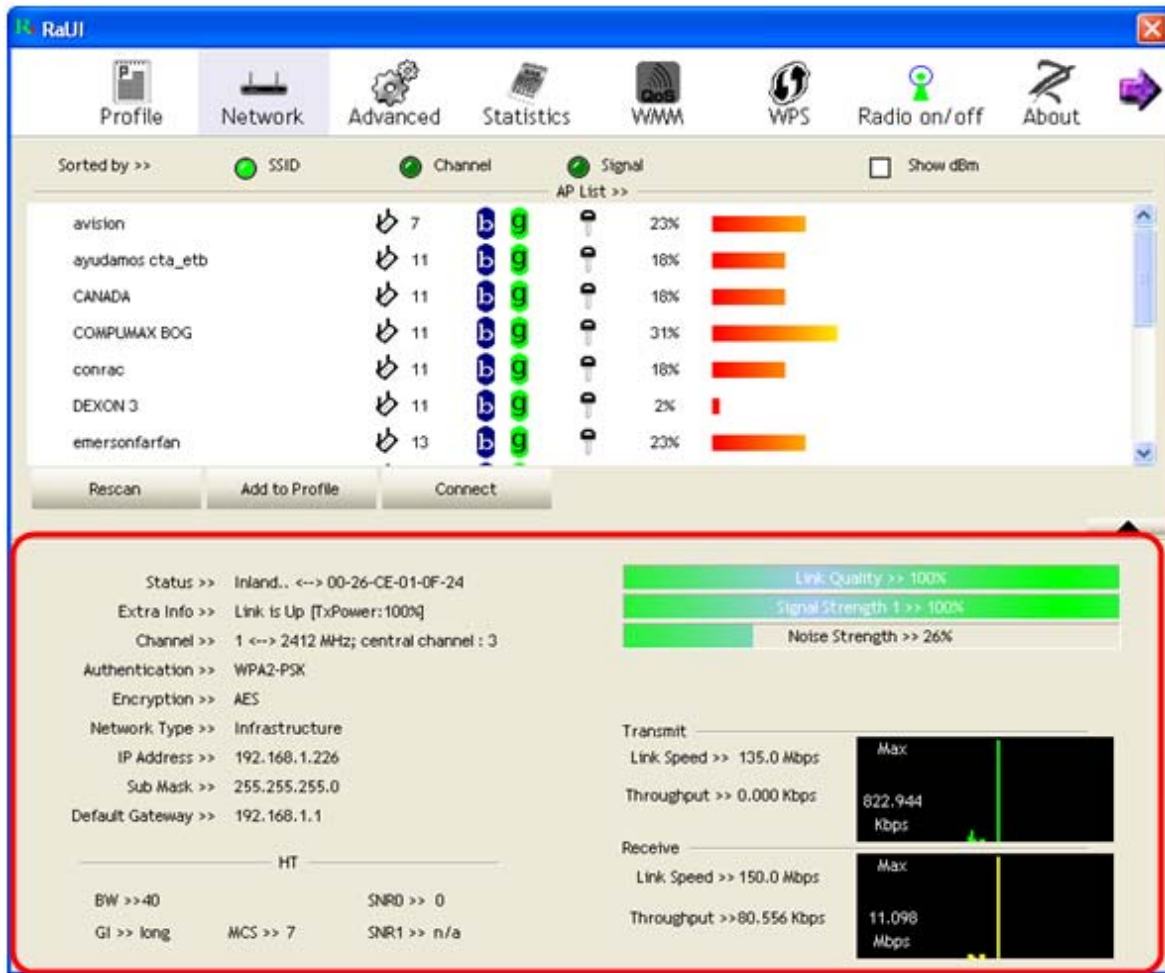
Un menú de configuración inalámbrica se desplegara



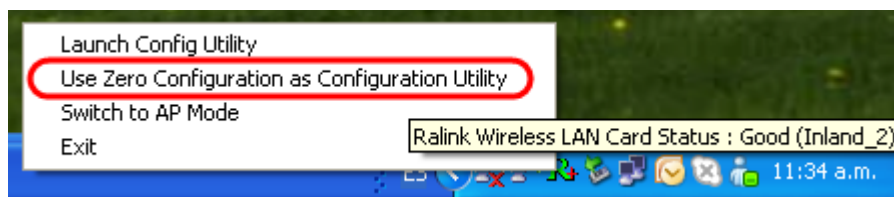
- Para conectarse a una red, seleccione la red inalámbrica con la cual se quiere conectar y haga clic en "Connect"



- En el menú emergente seleccione el tipo de autenticación y encriptación y luego haga clic el "OK". La conexión con la red inalámbrica ha sido exitosa

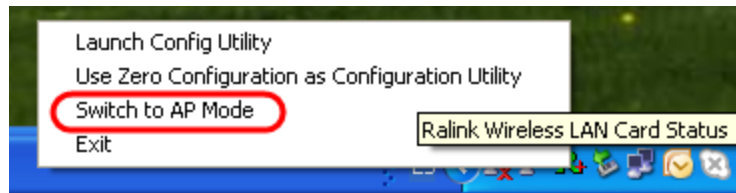


La tarjeta inalámbrica tiene dos clases de configuración, una clase es la utilidad de Kozumi y la otra es la utilidad de Windows; haga clic con el botón izquierdo en el icono de la utilidad inalámbrica Ralink y en el menú desplegable seleccione “Use Zero Configuraton as Configuration Utility” con el fin de que Windows realice la configuración de la red inalámbrica.



Modo AP

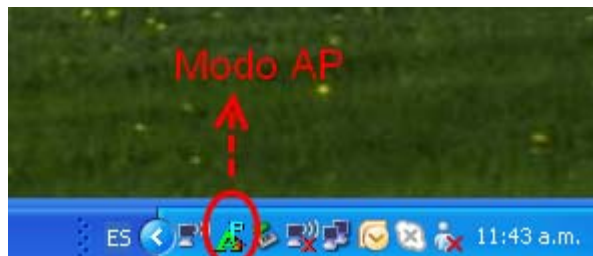
1. Haga clic con el botón izquierdo en el icono de la utilidad inalámbrica Ralink y en el menú desplegable seleccione “Switc AP Mode”



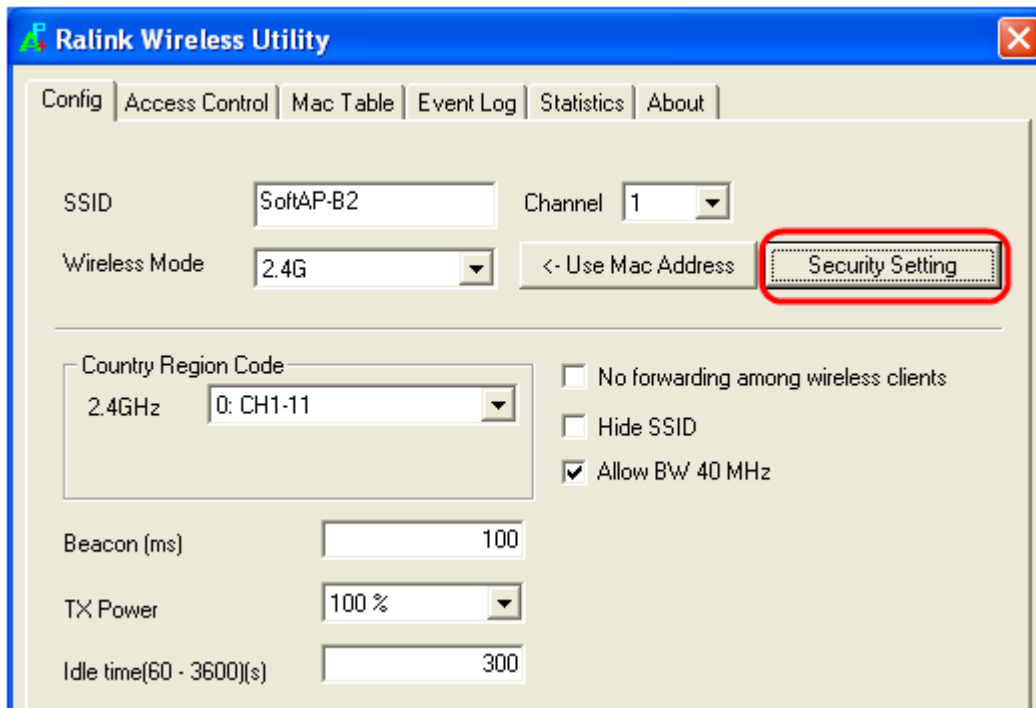
2. Seleccione el adaptador WAN es decir el adaptador de red o medio por donde usted tiene acceso a Internet y haga clic el "Ok"



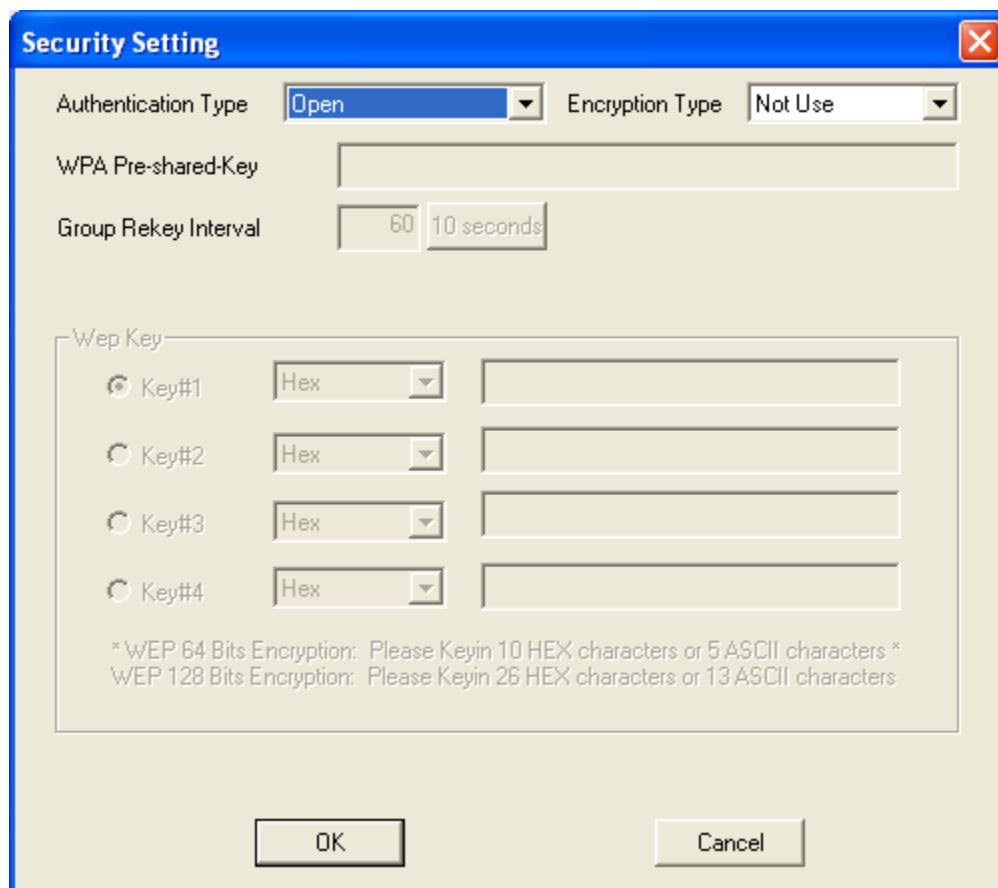
3. Haga clic en el icono en la parte inferior o en el escritorio de su computador y ventana de la utilidad inalámbrica aparecerá y podrá configurar los parámetros de su punto de acceso inalámbrico como SSID.



4. Haga clic en "Security Settings" para configurar los parámetros de seguridad inalámbrica de su punto de acceso



5. La ventana de configuración de seguridad se desplegara configure el tipo de autenticación y el tipo de encriptación y haga Clic en Ok



6. Vaya a los equipos a los cuales quiere compartir la conexión de Internet y busque en la lista de redes inalámbricas para conectarse la red inalámbrica que creo y estará listo para conectarse.

